

Les effets indésirables de l'hormonothérapie

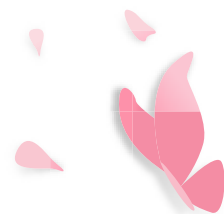
L'hormonothérapie : c'est quoi ?

Un traitement qui bloque l'effet des hormones féminines œstrogènes et progestérone.



- **Administrée en cas de cancers hormono dépendants.**
- **Trois grandes catégories d'hormonothérapie** (Tamoxifène, Inhibiteurs de l'aromatase*, Agonistes de la GnRH**) recommandées selon l'âge, l'agressivité de la tumeur.
- **Prescrite de 5 à 10 ans**, pour diminuer le risque de récurrence.
- **En complément** de la chirurgie, radiothérapie et/ou chimiothérapie.
- Les effets indésirables ressemblent aux **symptômes de la ménopause**.

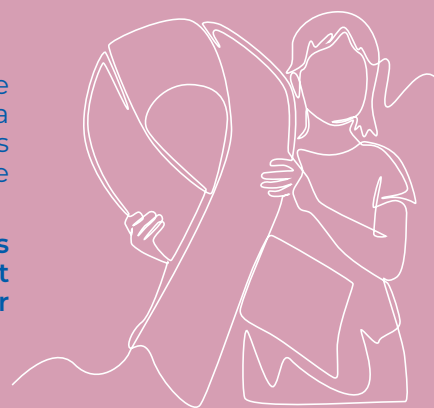
* anastrozole, létrozole, exémestane;
**goséréline, leuproreline, triptoreline;
GnRH : Gonadotropin-Releasing Hormone



Bon à savoir

Il est primordial de décrire ce que vous ressentez pour que votre équipe médicale puisse vous aider au mieux. Votre médecin pourra vous proposer différentes solutions dont des soins de support. Ces soins peuvent améliorer votre quotidien et ainsi vous permettre de reprendre le cours de votre vie.

Il est malgré tout important de prendre votre traitement tous les jours. Discuter avec votre médecin qui pourra éventuellement le mettre en pause ou modifier son dosage, ou changer d'hormonothérapie.



Les soins de support

Les soins de support : ensemble des thérapies non médicales qui vont apporter du confort, favoriser l'efficacité et la tolérance du traitement et couvrir toutes les problématiques engendrées par la maladie et les traitements. Ils font partie intégrante du traitement.

kinésithérapie

alimentation adaptée

acupuncture

**accompagnement
psychologique**

activité physique

sophrologie

sexologie

hypnose

socio-esthétique

méditation

Bien suivre son traitement en accompagnant les effets indésirables au rythme de chacun

- La **kinésithérapie** et l'**activité physique adaptée** permettent de réduire la fatigue, les douleurs, les troubles du sommeil.
- Les **troubles cognitifs** peuvent être atténués par une thérapie comportementale, la méditation, la pleine conscience ou encore la remédiation cognitive.
- Une **prise en charge diététique** contribuant à une alimentation équilibrée permet un meilleur contrôle du poids, en soutien d'activité physique régulière et adaptée.
- La **sécheresse vaginale** peut être améliorée par des traitements locaux et les troubles de la libido peuvent être pris en charge par un onco-sexologue etc...
- Une **prise en charge psychologique** peut être proposée.

Pour en
savoir plus



Webographie

INCa : www.cancer.fr

Prévention et gestion
des effets indésirables
des anticancéreux.

Hormonothérapie dans
le traitement adjuvant
des cancers du sein.

Europa Donna France remercie son partenaire ACCURAY qui a participé à l'élaboration et au financement de cette fiche thématique.

